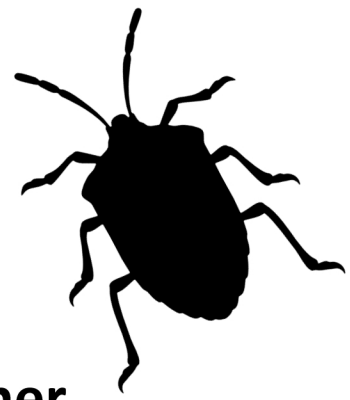


„Der frühe Vogel fängt den Wurm“  
– zoologische Wanderung  
für Frühaufsteher und Nachtschwärmer

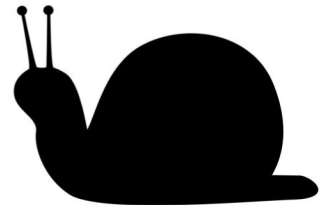


Gerade im Mai, wenn die Natur wieder zum Leben erwacht ist und der Frühling in vollen Zügen liegt, sind auch zahlreiche Tierarten wieder aus ihren Winterquartieren zurückgekehrt und besonders aktiv. Nun ist die beste Zeit, unsere tierischen Nachbarn zu beobachten und sie z.B. anhand ihrer Gesänge zu identifizieren.

Ich lade sie/euch daher zu einem morgendlichen zoologischen Spaziergang rund um Waake ein.

**Datum:** Sonntag, den **12.05.2018**

**Beginn:** **06:00 Uhr** (Dauer ca. 2 - 3 Stunden)



Die maximale Teilnehmerzahl beträgt ca. 20 Personen.

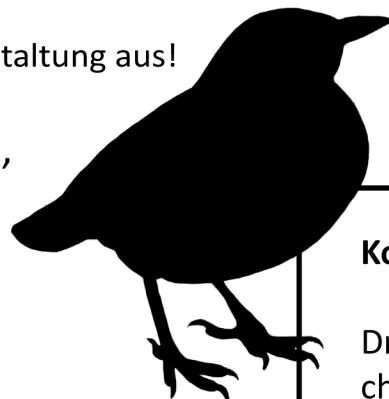
**Bitte voranmelden:** [chelm@uni-goettingen.de](mailto:chelm@uni-goettingen.de) oder **0163/7267755**

Der genaue **Treffpunkt** wird **bei der Voranmeldung** bekannt gegeben.  
Bitte Fernglas (falls vorhanden) mitbringen und an wettergerechte Kleidung denken. Durch das feuchte Gras am Morgen ist vor allem wasserfestes Schuhwerk ratsam.

Bei Starkregen fällt die Veranstaltung aus!

Bis bald und viele Grüße,

Conrad Helm



**Kontakt:**

Dr. Conrad Helm;  
[chelm@uni-goettingen.de](mailto:chelm@uni-goettingen.de)  
tel:0163/7267755